

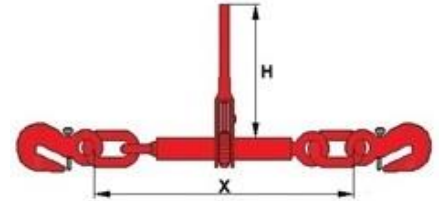
AKCESORIA DO ŁAŃCUCHÓW

NAPINACZ GRZECHOTKOWY PN-EN12195-3

KLASA 8

norma: PN-EN12195-3
 obróbka końcowa: malowany na czerwono
 oznakowanie: *kod producenta *kod identyfikacyjności *kod wyrobu *(WLLxx.xxT)
 *numer klasy (rozmiar łańcucha.8)
 *CE *zdolność mocowania (LC) w kiloniutonach
 *ostrzeżenie (not for LIFTING - nie zawieszaj) * EN12195-3
 zabezpieczenie: bolec zabezpieczający przed zsunięciem się łańcucha z haka
 zastosowanie: do napinania łańcuchów

symbol	łańcuch	zdolność mocowania	H	X min	X max	waga
	[mm]	[kN]	[mm]	[mm]	[mm]	[kg/szt]
ŁNAP08	8	40	170	455	601	3,20
ŁNAP10	10	63	225	470	640	5,40
ŁNAP13	13	100	300	530	685	8,40

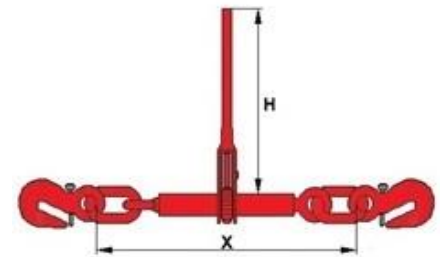


NAPINACZ GRZECHOTKOWY PN-EN12195-3 (powiększony)

KLASA 8

norma: PN-EN12195-3
 obróbka końcowa: malowany na czerwono
 oznakowanie: *kod producenta *kod identyfikacyjności *kod wyrobu
 *numer klasy (rozmiar łańcucha.8)
 *CE *zdolność mocowania (LC) w kiloniutonach
 *ostrzeżenie (not for LIFTING - nie zawieszaj) * EN12195-3
 zabezpieczenie: bolec zabezpieczający przed zsunięciem się łańcucha z haka
 zastosowanie: do napinania łańcuchów

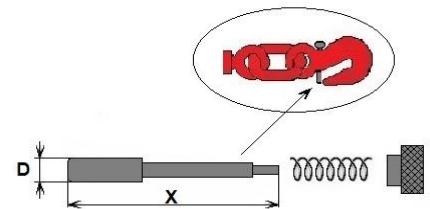
symbol	łańcuch	zdolność mocowania	H	X min	X max	waga
	[mm]	[kN]	[mm]	[mm]	[mm]	[kg/szt]
ŁNAPZ08	8	40	330	455	610	4,70
ŁNAPZ10	10	63	330	470	610	5,10
ŁNAPZ13	13	100	300	530	685	8,32



ZABEZPIECZENIE DO HAKA NAPINACZA GRZECHOTKOWEGO ŁNAPZxx

materiał: stal kuta
 obróbka końcowa: ocynkowane
 zastosowanie: do haków napinaczy ŁNAPZxx

symbol	do haków napinaczy o rozmiarach	D	X	waga
		[mm]	[mm]	[kg/szt]
ŁNAPZZ08	ŁNAPZ08	6	47	0,012
ŁNAPZZ10	ŁNAPZ10	6	47	0,012
ŁNAPZZ13	ŁNAPZ13	6	64	0,016

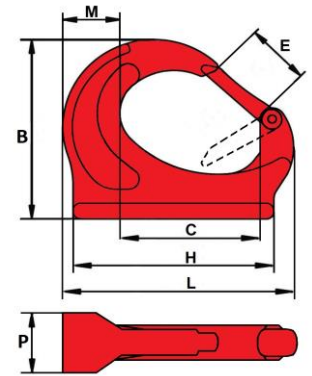


PUNKTY MOCUJĄCE

HAK DO PRZYSPAWANIA PN-EN1677-1

KLASA 8

norma: PN-EN1677-1
 materiał: stal stopowa (alloy) kuta matrycowo, hartowana i odpuszczona
 obróbka końcowa: malowany na czerwono
 współcz.bezpiecz.: 4:1
 oznakowanie: *dopuszczalne obciążenie robocze (DOR=WLL)
 numer klasy *CE (świadectwo jakości Unii Europejskiej)
 zastosowanie: do przyspawania na trawersie, łyżce koparki maszyny roboczej lub pojazdu

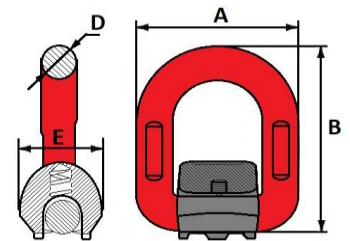


symbol	DOR	B	C	E	H	M	P	L	waga
	[T]	[mm]	[mm]	[mm]	[mm]	[mm]	[mm]	[mm]	[kg/szt]
PMHP010	1,00	80,00	58,00	23,00	90,00	24,00	25,00	98,00	0,57
PMHP020	2,00	93,00	64,00	26,00	82,00	25,00	34,00	113,00	0,90
PMHP030	3,00	108,00	75,00	30,00	115,00	32,00	36,00	127,00	1,34
PMHP050	5,00	134,00	98,00	37,00	155,00	45,00	44,00	170,00	2,46
PMHP080	8,00	130,00	98,00	34,00	160,00	50,00	51,00	175,00	3,11
PMHP100	10,00	165,00	139,00	48,00	195,00	56,00	53,00	225,00	4,87

UCHWYT UCHYLNY DO PRZYSPAWANIA PN-EN1677-4

KLASA 8

norma: PN-EN1677-4
 materiał: stal stopowa (alloy) kuta matrycowo, hartowana i odpuszczona
 obróbka końcowa: malowany na czerwono
 współcz.bezpiecz.: 4:1
 oznakowanie: *dopuszczalne obciążenie robocze (DOR=WLL)
 numer klasy *CE (świadectwo jakości Unii Europejskiej)
 zastosowanie: do podczepiania haków i mocowania

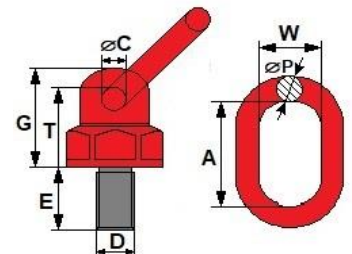


symbol	DOR	A	B	D	E	waga
	[T]	[mm]	[mm]	[mm]	[mm]	[kg/szt]
PMUP0112	1,12	67,00	80,00	13,00	38,00	0,42
PMUP020	2,00	70,00	88,00	14,00	40,00	0,49
PMUP0315	3,15	79,00	94,00	17,00	45,00	0,68
PMUP053	5,30	99,00	120,00	22,00	61,00	1,43
PMUP080	8,00	122,00	141,00	26,00	69,00	2,42
PMUP100	10,00	141,00	165,00	29,00	75,00	3,49

OCZKO OBROTOWO-UCHYLNE ZE ŚRUBĄ PN-EN1677-4

KLASA 8

norma: PN-EN1677-4
 materiał: stal stopowa (alloy) kuta matrycowo, hartowana i odpuszczona
 obróbka końcowa: malowany na czerwono
 współcz.bezpiecz.: 4:1
 oznakowanie: *dopuszczalne obciążenie robocze (DOR=WLL)
 numer klasy *CE (świadectwo jakości Unii Europejskiej)
 zastosowanie: do części maszyn i podnoszenia jako punkt zaczepowy; ucho obraca się 360°, przechyla o 180°



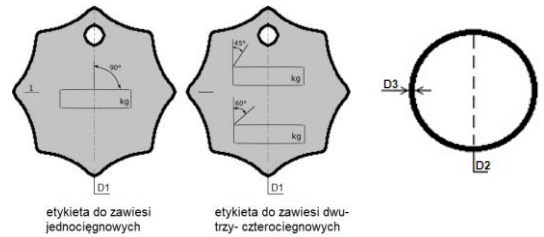
symbol	DOR		DxE	C ∅	G	T	A	W	P	waga
	0° [T]	90° [T]	[mm]	[mm]	[mm]	[mm]	[mm]	[mm]	[mm]	[kg/szt]
PMOCS08	0,60	0,30	8x13	16,50	53,00	45,00	54,00	28,00	13,00	0,43
PMOCS10	0,90	0,45	10x18	16,50	53,00	45,00	54,00	28,00	13,00	0,44
PMOCS12	1,00	0,50	12x18	16,50	53,00	45,00	55,00	28,00	13,00	0,45
PMOCS16	2,00	1,12	16x30	16,50	53,00	45,00	55,00	28,00	13,00	0,47
PMOCS20	4,00	2,00	20x30	23,00	82,00	69,00	83,00	40,00	18,00	1,53
PMOCS24	6,30	3,15	24x30	23,00	82,00	69,00	83,00	40,00	18,00	1,55
PMOCS30	10,60	5,30	30x35	31,00	111,00	90,00	114,00	52,00	26,00	3,93

ETYKIETY DO ZAWIESI

ETYKIETA DO ZAWIESI ŁAŃCUCHOWYCH

norma: PN-EN1677
 materiał: stal kuta
 zastosowanie: do oznaczania zawiesi łańcuchowych

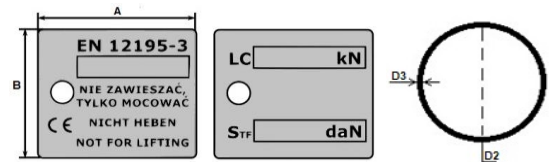
symbol	D1	D2	D3	waga
	[mm]	[mm]	[mm]	[kg/szt]
ETZ01	70	55	3	0,070
ETZ0234	70	55	3	0,070



ETYKIETA DO ODCIĄGÓW ŁAŃCUCHOWYCH

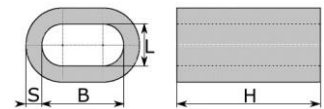
norma: PN-EN12195-3
 materiał: stal kuta
 obróbka końcowa: do oznaczania odciągów łańcuchowych

symbol	A	B	D2	D3	waga
	[mm]	[mm]	[mm]	[mm]	[kg/szt]
ETO	60	50	55	3	0,066



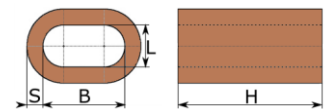
ZŁĄCZKI DO LIN

ZŁĄCZKA PODŁUŻNA wg DIN 3093 - aluminiowa



symbol	rozmiar nominalny	na linę [φ]	H	L	B	S	waga
	[mm]	[mm]	[mm]	[mm]	[mm]	[mm]	[kg/100szt]
AZ010	1	0,6-1,0	5,00	1,20	2,20	0,80	0,008
AZ015	1,5	1,0-1,5	6,00	1,70	3,30	0,90	0,014
AZ020	2	1,5-2,0	7,00	2,20	4,40	0,85	0,025
AZ030	3	2,5-3,0	11,00	3,30	6,60	1,25	0,075
AZ040	4	3,0-4,0	14,00	4,40	8,80	1,70	0,181
AZ045	4,5	4,0-4,5	16,00	4,90	9,80	1,90	0,261
AZ050	5	4,0-5,0	18,00	5,50	11,00	2,10	0,385
AZ060	6	5,0-6,0	21,00	6,60	13,20	2,50	0,586
AZ080	8	6,5-8,0	28,00	8,80	17,60	3,30	1,390
AZ100	10	8,0-10,0	35,00	10,90	21,80	4,10	2,670
AZ120	12	11,0-12,0	42,00	13,20	26,40	4,90	4,580
AZ140	14	12,0-14,0	50,00	15,00	30,40	5,90	7,300
AZ160	16	14,0-16,0	57,00	17,50	34,70	7,00	11,200
AZ200	20	18,0-20,0	70,00	21,70	43,40	8,40	21,700

ZŁĄCZKA PODŁUŻNA wg DIN 3093 - miedziana



symbol	rozmiar nominalny	na linę [φ]	H	L	B	S	waga
	[mm]	[mm]	[mm]	[mm]	[mm]	[mm]	[kg/100szt]
CZ01	1	0,6-1,0	10,00	1,50	3,00	1,00	0,075
CZ015	1,5	1,0-1,5	9,90	1,80	3,30	1,00	0,058