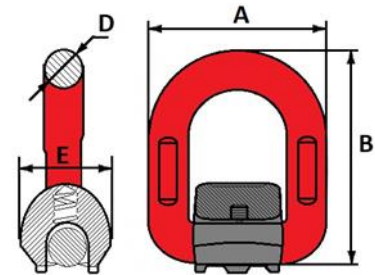


# PUNKTY MOCUJĄCE

## UCHWYT UCHYLNÝ DO PRZYSPAWANIA PN-EN1677-4

norma:	PN-EN1677-4
materiał:	stal stopowa (alloy) kuta matrycowo, hartowana i odpuszczona
obróbka końcowa:	malowany na czerwono
współcz.bezpiecz.:	4:1
oznakowanie:	*dopuszczalne obciążenie robocze (DOR=WLL) numer klasy *CE (świadczenie jakości Unii Europejskiej)
zastosowanie:	do podczepiania haków i mocowania



symbol	DOR	A	B	D	E	waga
	[T]	[mm]	[mm]	[mm]	[mm]	[kg/szt]
PMUP0112	1,12	67,00	80,00	13,00	38,00	0,42
PMUP020	2,00	70,00	88,00	14,00	40,00	0,49
PMUP0315	3,15	79,00	94,00	17,00	45,00	0,68
PMUP053	5,30	99,00	120,00	22,00	61,00	1,43