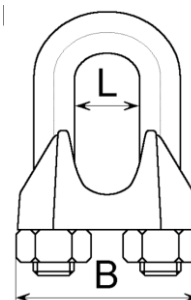
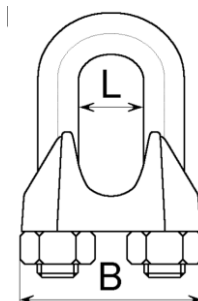


**ZACISKI LINOWE OCYNKOWANE****ZACISK LINOWY KABŁĄKOWY wg DIN 741 ocynkowany**

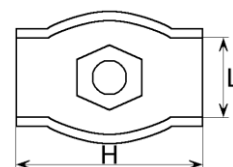
symbol	rozmiar nominalny	na linę [φ]	L	B	waga
	[mm]	[mm]	[mm]	[mm]	[kg/szt]
ZL03	3	2,5-3,0	5	18	0,008
ZL05	5	3,0-5,0	7	22	0,013
ZL065	6,5	5,0-6,5	8	24	0,016
ZL08	8	6,5-8,0	10	29	0,028
ZL10	10	8,0-10,0	11	34	0,057
ZL11	11	10,0-11,0	11	34	0,058
ZL13	13	11,0-13,0	14	41	0,112
ZL14	14	13,0-14,0	14	44	0,116
ZL16	16	14,0-16,0	18	49	0,190
ZL19	19	16,0-19,0	20	54	0,240
ZL22	22	19,0-22,0	23	62	0,364
ZL26	26	22,0-26,0	29	65	0,393
ZL30	30	26,0-30,0	33	76	0,594
ZL34	34	30,0-34,0	37	81	0,732
ZL40	40	34,0-40,0	43	87	0,930
ZL45	45	40,0-45,0	48	110	1,430
ZL50	50	45,0-50,0	62	115	1,830

**ZACISK LINOWY KABŁĄKOWY wg DIN 1142 ocynkowany**

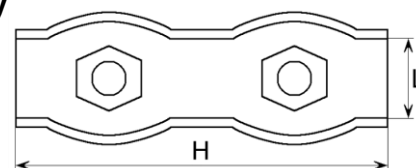
symbol	rozmiar nominalny	na linę [φ]	L	B	waga
	[mm]	[mm]	[mm]	[mm]	[kg/1szt]
ZLW065	6,5	5,0-6,5	8	30	0,035
ZLW08	8	6,5-8,0	12	39	0,079
ZLW10	10	8,0-10,0	12	40	0,093

**ZACISK LINOWY SIODEŁKOWY POJEDYNCZY ocynkowany**

symbol	rozmiar nominalny	na linę [φ]	L	H	waga
	[mm]	[mm]	[mm]	[mm]	[kg/szt]
ZLSP02	2	1,8-2,0	5	16	0,0052
ZLSP03	3	2,0-3,0	7	18	0,0072
ZLSP04	4	3,0-4,0	9	22	0,011
ZLSP05	5	4,0-5,0	11	25	0,013
ZLSP06	6	5,0-6,0	12	30	0,020

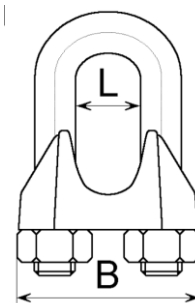
**ZACISK LINOWY SIODEŁKOWY PODWÓJNY ocynkowany**

symbol	rozmiar nominalny	na linę [φ]	L	H	waga
	[mm]	[mm]	[mm]	[mm]	[kg/szt]
ZLS02	2	1,8-2,0	5	30	0,011
ZLS03	3	2,0-3,0	7	35	0,013
ZLS04	4	3,0-4,0	9	40	0,020
ZLS05	5	4,0-5,0	10	50	0,032
ZLS06	6	5,0-6,0	12	60	0,038
ZLS08	8	6,0-8,0	18	76	0,098

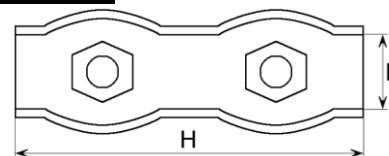
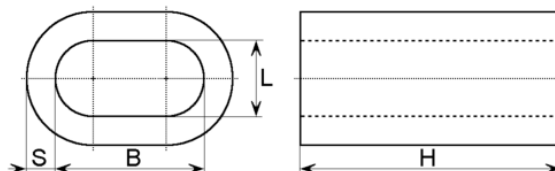


**ZACISKI LINOWE NIERDZEWNE****ZACISK LINOWY KABŁAKOWY wg DIN 741 nierdzewny AISI316**

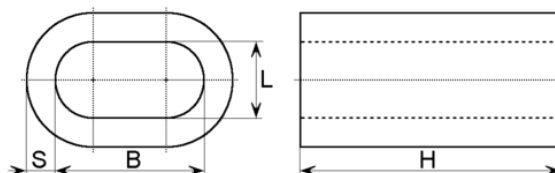
symbol	rozmiar nominalny	na linę [φ]	L	B	waga
	[mm]	[mm]	[mm]	[mm]	[kg/szt]
NZL04	4	2,5-4,0	6	22	0,016
NZL05	5	4,0-5,0	6	23	0,017
NZL065	6,5	5,0-6,5	8	26	0,022
NZL08	8	6,5-8,0	11	30	0,037
NZL10	10	8,0-10,0	12	34	0,062
NZL12	12	11,0-12,0	12	37	0,082
NZL16	16	13,0-16,0	17	50	0,229

**ZACISK LINOWY SIODEŁKOWY PODWÓJNY nierdzewny AISI316**

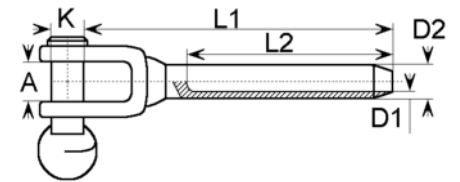
symbol	rozmiar nominalny	na linę [φ]	L	H	Waga
	[mm]	[mm]	[mm]	[mm]	[kg/szt]
NZLS03	3	2,0-3,0	7	35	0,013
NZLS04	4	3,0-4,0	8	40	0,021
NZLS05	5	4,0-5,0	10	50	0,027
NZLS06	6	5,0-6,0	12	60	0,053

**ZŁĄCZKI DO LIN****ZŁĄCZKA PODŁUŻNA wg DIN 3093  
aluminiowa**

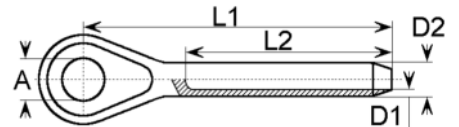
symbol	rozmiar nominalny	na linę [φ]	H	L	B	S	waga
	[mm]	[mm]	[mm]	[mm]	[mm]	[mm]	[kg/100szt]
AZ010	1	0,6-1,0	5	1,2	2,2	0,80	0,008
AZ015	1,5	1,0-1,5	6	1,7	3,3	0,9	0,014
AZ020	2	1,5-2,0	7	2,2	4,4	0,85	0,025
AZ030	3	2,5-3,0	11	3,3	6,6	1,25	0,075
AZ040	4	3,0-4,0	14	4,4	8,8	1,70	0,181
AZ045	4,5	4,0-4,5	16	4,9	9,8	1,90	0,261
AZ050	5	4,0-5,0	18	5,5	11,0	2,10	0,385
AZ060	6	5,0-6,0	21	6,6	13,2	2,50	0,586
AZ080	8	6,5-8,0	28	8,8	17,6	3,30	1,390
AZ100	10	8,0-10,0	35	10,9	21,8	4,10	2,670
AZ120	12	11,0-12,0	42	13,2	26,4	4,90	4,580
AZ140	14	12,0-14,0	50	15,0	30,4	5,90	7,300
AZ160	16	14,0-16,0	57	17,5	34,7	7,00	11,200

**ZŁĄCZKA PODŁUŻNA wg DIN 3093  
miedziana**

symbol	rozmiar nominalny	na linę [φ]	H	L	B	S	waga
	[mm]	[mm]	[mm]	[mm]	[mm]	[mm]	[kg/100szt]
CZ01	1	0,6-1,0	10	1,5	3,0	1,0	0,075
CZ015	1,5	1,0-1,5	5,9	1,8	3,3	1,0	0,058
CZ02	2	1,5-2,0	9	2,3	4,4	1,05	0,10
CZ03	3	2,0-3,0	11	3,3	6,6	1,25	0,29
CZ04	4	3,0-4,0	14	4,4	8,8	1,70	0,62
CZ05	5	4,0-5,0	18	5,5	11,0	2,10	1,25
CZ06	6	5,0-6,0	21	6,6	13,2	2,50	2,05
CZ08	8	6,0-8,0	28	8,8	17,6	3,30	4,80
CZ14	14	12,0-14,0	49	15	30	6,40	25,10

**KOŃCÓWKI DO LIN NIERDZEWNE****KOŃCÓWKA WIDEŁKOWA  
nierdzewna AISI 316**

symbol	rozmiar nominalny	A	D1	D2	L1	L2	K	waga
		[mm]	[mm]	[mm]	[mm]	[mm]	[mm]	[kg/szt]
NZKW06	6	13	6,3	12,0	107	65	10,0	0,153
NZKW08	8	18	8,4	15,8	135	80	14,0	0,317
NZKW10	10	22	10,5	20,0	139	89	18,4	0,430

**KOŃCÓWKA OCZKOWA  
nierdzewna AISI316**

symbol	rozmiar nominalny	A	D1	D2	L1	L2	waga
		[mm]	[mm]	[mm]	[mm]	[mm]	[kg/szt]
NZKO05	5	10,1	5,3	9,6	83	43	0,042
NZKO06	6	12,5	6,7	11,6	96	63	0,068