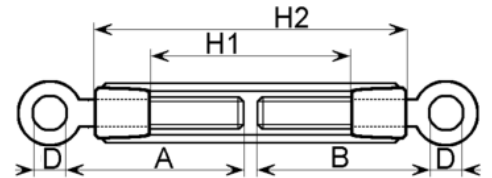
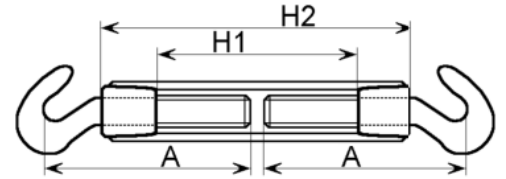
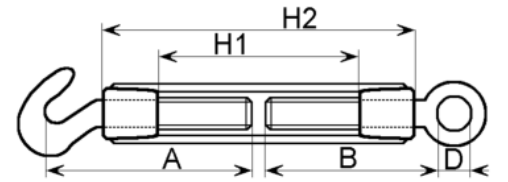


ŚCIĄGACZE (ŚRUBY RZYMSKIE) OCYNKOWANE

ŚRUBA RZYMSKA (ŚCIĄGACZ) typ A ocynkowana



oznakowanie: *rozmiar nominalny

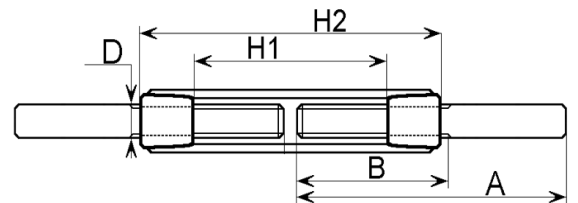
Dostępne w wersji oko-oko; oko-hak; hak-hak

symbol	rozmiar nominalny	max wytrzymał. [kg]	H1	H2	A	B	D	waga [kg/szt]
			[mm]	[mm]	[mm]	[mm]	[mm]	
SCA05X070X-X	M 5	80	49	70	50	38	8	0,04
SCA06X110X-X	M 6	100	75	100	81	56	10	0,08
SCA08X125X-X	M 8	200	96	125	85	70	12	0,16
SCA10X150X-X	M 10	300	115	150	106	78	15	0,25
SCA12X190X-X	M 12	500	155	190	126	105	17	0,44
SCA16X245X-X	M 16	1000	195	245	152	140	20	0,85
SCA20X290X-X	M 20	1500	233	290	175	168	25	1,53
SCA24X335X-X	M 24	3000	265	335	225	195	32	2,71

ŚRUBA RZYMSKA (ŚCIĄGACZ) wg DIN 1480 czarna

oznakowanie: *rozmiar nominalny
*CE (świadectwo jakości Unii Europejskiej)

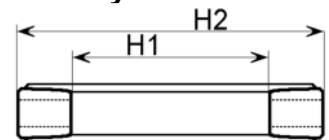
Dostępne w wersji pręt – pręt. Dostępne nieocynkowane



symbol	rozmiar nominalny	max wytrzymał. [kg]	H1	H2	A	B	D	waga [kg/szt]
			[mm]	[mm]	[mm]	[mm]	[mm]	
SCC08X110X-X	M 8	415	78	110	120	65	8	0,17
SCC10X120X-X	M 10	660	88	120	150	75	10	0,29
SCC12X120X-X	M 12	940	84	120	150	75	12	0,41
SCC16X170X-X	M 16	1800	115	170	200	100	16	0,95
SCC20X200X-X	M 20	2750	132	200	220	120	20	1,68
SCC24X255X-X	M 24	4000	170	255	260	150	24	2,85
SCC30X255X-X	M 30	6350	170	255	260	160	30	4,11

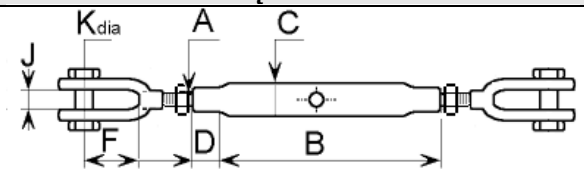
KORPUS ŚRUBY RZYMSKIEJ (ŚCIĄGACZA) wg DIN 1480 ocynkowany

oznakowanie: *rozmiar nominalny *CE (świadectwo jakości Unii Europejskiej)



symbol	rozmiar nominalny	max wytrzymał. [kg]	H1	H2	waga [kg/szt]
			[mm]	[mm]	
SCK08X110	M 8	415	81	110	0,09
SCK10X120	M 10	660	88	120	0,14
SCK12X120	M 12	940	82	120	0,20
SCK16X170	M 16	1800	115	170	0,43
SCK20X200	M 20	2750	132	200	0,76
SCK24X255	M 24	4000	175	255	1,36
SCK30X255	M 30	6350	1765	255	17,50

**ŚRUBA RZYMSKA (ŚCIĄGACZ)
ZAMKNIĘTA wg DIN1478 ocynkowana**

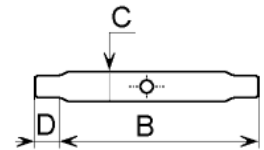


Dostępne w wersji widełki - widełki

symbol	rozmiar nominalny A[mm]	max wytrzymał. [kg]	B [mm]	C [mm]	D [mm]	F [mm]	J [mm]	K [mm]	waga [kg/szt]
SCZ08X-X	M 8	-	94	15	16	17	9	6	0,27
SCZ10X-X	M 10	300	116	21	20	27	10	8	0,45
SCZ12X-X	M 12	500	170	21	21	35	12	9	0,6,
SCZ16X-X	M 16	750	200	30	29	38	19	12	1,58
SCZ20X-X	M 20	1125	229	33	12	45	20	16	2,65
SCZ24X-X	M 24	2000	325	42	16	55	28	22	4,00
SCZ30X-X	M 30	3000	210	51	40	90	47	34	8,56

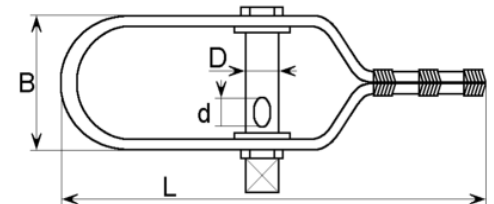
KORPUS ŚRUBY RZYMSKIEJ (ŚCIĄGACZA) ZAMKNIĘTY wg DIN 1478 ocynkowany

symbol	rozmiar nominalny A[mm]	max wytrzymał. [kg]	B [mm]	C [mm]	D [mm]	waga [kg/szt]
SCZK16	M 16	1200	150	30	29	0,46
SCZK24	M 24	3200	225	42	16	1,15
SCZK30	M 30	4000	230	50	25	1,50



NAPINACZE

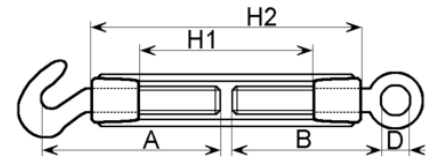
NAPINACZ DO LINY I DRUTU



symbol	wykończenie	L [mm]	B [mm]	d [mm]	D [mm]	waga [kg/szt]
S090	ocynkowany	90	32	8	14	0,094
S090G	grafitowy	90	32	8	14	0,097
S090Z	zielony	90	32	8	14	0,097
S092	ocynkowany	92	30	5	10	0,067
S092Z	zielony	92	30	5	10	0,067

ŚCIĄGACZE (ŚRUBY RZYMSKIE) NIERDZEWNE

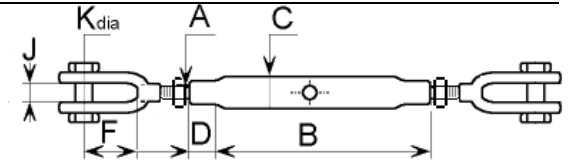
ŚRUBA RZYMSKA (ŚCIĄGACZ) wg DIN 1480 nierdzewna AISI 316



Dostępne w wersji oko-hak

symbol	rozmiar nominalny	max	H1	H2	A	B	D	waga
		wytrzym.	[mm]	[mm]	[mm]	[mm]	[mm]	[kg/szt]
NSC06X110X-X	M 6	75	87	110	76	76	9	0,10
NSC08X110X-X	M 8	140	80	110	85	81	10	0,17
NSC10X120X-X	M10	220	89	120	109	100	14	0,29
NSC12X120X-X	M12	310	84	120	112	100	17	0,42
NSC16X170X-X	M16	600	116	170	145	140	22	0,92

ŚRUBA RZYMSKA (ŚCIĄGACZ) ZAMKNIĘTA nierdzewna AISI 316



Dostępne w wersji widełki - widełki

symbol	rozmiar	max	B	C	D	F	J	K	waga
	nominalny	wytrzym.	[mm]	[mm]	[mm]	[mm]	[mm]	[mm]	[kg/szt]
NSCZ06X-X	6	200	72	10	18	12	6	5	0,09
NSCZ08X-X	8	320	77	12	12	14	8	6	0,14
NSCZ10X-X	10	500	80	16	15	16	10	7	0,27
NSCZ12X-X	12	700	109	20	18	14	12	10	0,54
NSCZ16X-X	16	1200	137	24	30	24	16	12	1,00