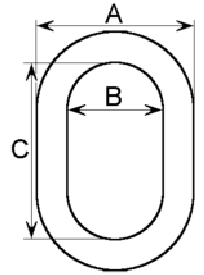


OGNIWA ZBIORCZE DO ZAWIESI

OGNIWO A wg DIN 5688-3 do zawiesi jedno- i dwucięgnowych ZAWIESIA ŁAŃCUCHOWE G80 ZAWIESIA LINOWE

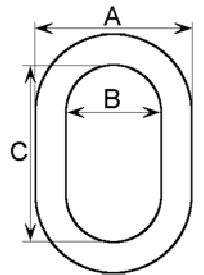
norma: DIN5688-3 (ISO4778)
 materiał: stal stopowa, hartowana; gatunek (klasa) 80
 obróbka końcowa: malowane na żółto
 zastosowanie: do zawiesi łańcuchowych jedno- i dwucięgnowych
 współcz. bezpiecz.:4:1
 oznakowanie: *Dopuszczalne obciążenie robocze (DOR=WLL)
 *rozmiar łańcucha (klasa 80) *CE (świadectwo jakości Unii Europejskiej)



kod	ogniwo rozmiar	łańcuch zaw.1-c. [mm]	łańcuch zaw.2-c. [mm]	DOR [T]	A	B	C	waga [kg/szt]
					[mm]	[mm]	[mm]	
OGQA13	A13	6		1,12	88	60	110	0,39
OGQA16	A16	7,8	6	2,12	92	58	110	0,54
OGQA18	A18	10	7,8	3,15	112	74	133	0,84
OGQA22	A22	13	10	5,3	130	86	160	1,41
OGQA26	A26	16	13	8,0	150	98	180	2,10
OGQA32	A32	18	16	10,0	174	110	205	3,99
OGQA36	A36	20	18	14,0	220	147	260	5,98
OGQA40	A40		20	18,0	240	160	300	9,00

OGNIWO L powiększone do zawiesi jedno- i dwucięgnowych ZAWIESIA ŁAŃCUCHOWE G80 ZAWIESIA LINOWE

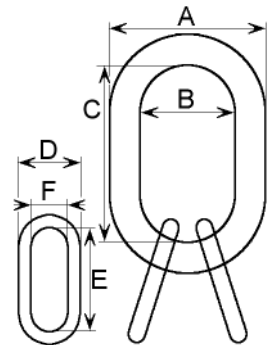
materiał: stal stopowa, hartowana; gatunek (klasa) 80
 obróbka końcowa: malowane na czerwono
 zastosowanie: do zawiesi łańcuchowych i linowych jedno- i dwucięgnowych
 współcz. bezpiecz.:4:1 – dla zawiesi łańcuchowych; 5:1 – dla zawiesi linowych
 oznakowanie: *Dopuszczalne obciążenie robocze (DOR=WLL)
 *G80 *rozmiar łańcucha *rozmiar ogniwa *CE (świadectwo jakości Unii Europejskiej)



kod	ogniwo rozmiar	łańcuch zaw.1-c. [mm]	łańcuch zaw.2-c. [mm]	DOR		A	B	C	Waga
				5:1 [T]	4:1 [T]	[mm]	[mm]	[mm]	[kg/szt]
OGQL13	LSA13	6-7		1,35	1,70	96	70	120	0,38

OGNIWO M wg DIN 5688-3 do zawiesi trzy- i czterocięgnowych ZAWIESIA ŁAŃCUCHOWE G80 ZAWIESIA LINOWE

norma: DIN5688-3
 materiał: stal stopowa, hartowana; gatunek (klasa) 80
 obróbka końcowa: malowane na żółto
 zastosowanie: do zawiesi łańcuchowych trzy- i czterocięgnowych
 współcz. bezpiecz.:4:1
 oznakowanie: *Dopuszczalne obciążenie robocze (DOR=WLL)
 *rozmiar łańcucha (klasa 80) *CE (świadectwo jakości Unii Europejskiej)

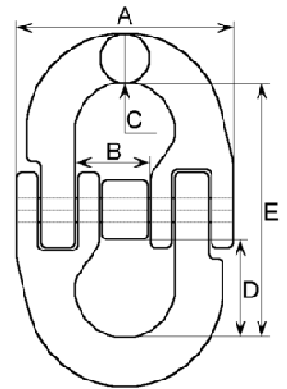


kod	ogniwo rozmiar	łańcuch zaw.3,4-c. [mm]	DOR [T]	A	B	C	D	E	F	waga [kg/szt]
				[mm]	[mm]	[mm]	[mm]	[mm]	[mm]	
OGQM1813	18-13	6	3,15	112	75	132	69	60	40	1,35
OGQM2216	22-16	7,8	4,25	133	88	156	68	72	34	2,21
OGQM2618	26-18	10	6,7	150	97	180	76	85	40	3,14
OGQM3222	32-22	13	11,2	174	112	200	94	115	50	5,84
OGQM3626	36-26	16	17,0	212	140	260	115	140	65	9,47
OGQM5132	51-32	20	26,00	300	190	345	142	145	70	17,00

OGNIWA ŁĄCZĄCE DO ZAWIESI

ŁĄCZNIK DO ŁAŃCUCHA ZAWIESIA ŁAŃCUCHOWE G80

norma: EN 818-2 (DIN 5687-3)
 materiał: stal stopowa, hartowana; gatunek (klasa) 80
 obróbka końcowa: malowany na żółto
 zastosowanie: do zawiesi łańcuchowych, urządzeń podnoszących i ogólnego stosowania
 współcz. bezpiecz.: 4:1
 oznakowanie: *Dopuszczalne obciążenie robocze (DOR=WLL)
 *rozmiar łańcucha (klasa 80) *CE (świadectwo jakości Unii Europejskiej)

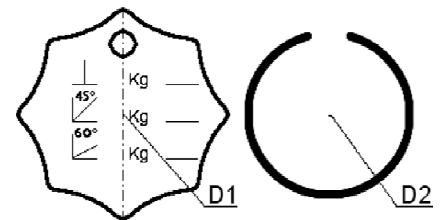


kod	łańcuch [mm]	DOR [T]	A [mm]	B [mm]	C [mm]	D [mm]	E [mm]	waga [kg/szt]
ŁQCON06	6	1,12	42	14,5	8	16	43	0,08
ŁQCON078	7; 8	2,00	55	20	10	23	60	0,14
ŁQCON10	10	3,15	67	25	13	27	70	0,32
ŁQCON13	13	5,30	83	29	16	32	85	0,64
ŁQCON16	16	8,00	102	33	21	40	106	1,17
ŁQCON20	20	12,50	118	41	25	44	116	1,87

ETYKIETY DO ZAWIESI

ETYKIETA DO ZAWIESI ZAWIESIA ŁAŃCUCHOWE G80 ZAWIESIA LINOWE

materiał: stal ocynkowana
 obróbka końcowa: ocynkowane
 zastosowanie: do oznaczania zawiesi



kod	D1 [mm]	D2 [mm]	waga [kg/szt]
ZŁE	70	50	0,09