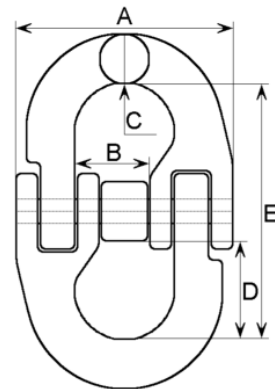


OGNIWA ŁĄCZĄCE DO ZAWIESI

ŁĄCZNIK DO ŁAŃCUCHA ZAWIESIA ŁAŃCUCHOWE G80

norma: EN 818-2 (DIN 5687-3)
 materiał: stal stopowa, hartowana; gatunek (klasa) 80
 obróbka końcowa: malowany na żółto
 zastosowanie: do zawiesi łańcuchowych, urządzeń podnoszących i ogólnego stosowania
 współcz. bezpiecz.:4:1
 oznakowanie: *Dopuszczalne obciążenie robocze (DOR=WLL)
 *rozmiar łańcucha (klasa 80) *CE (świadectwo jakości Unii Europejskiej)



kod	łańcuch	DOR	A	B	C	D	E	waga
	[mm]							
ŁQCON06	6	1,12	42	14,5	8	16	43	0,08
ŁQCON078	7; 8	2,00	55	20	10	23	60	0,14
ŁQCON10	10	3,15	67	25	13	27	70	0,32
ŁQCON13	13	5,30	83	29	16	32	85	0,64
ŁQCON16	16	8,00	102	33	21	40	106	1,17
ŁQCON20	20	12,50	118	41	25	44	116	1,87