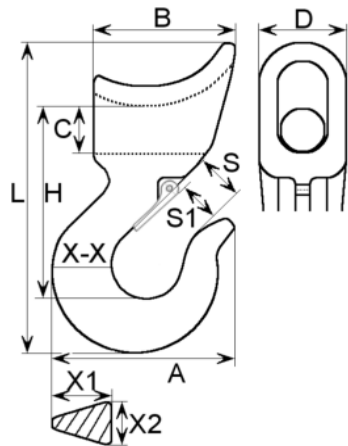


HAKI SPECJALNE

HAK PRZESUWNY ZAWIESIA LINOWE

materiał: stal stopowa (alloy) kuta matrycowo, hartowana i odpuszczona
 obróbka końcowa: malowany na żółto
 zastosowanie: do przesuwania (ślizgania) po linach stalowych
 współcz.bezpiecz.: 4:1
 oznakowanie: *Dopuszczalne obciążenie robocze (DOR=WLL)
 *rozmiar haka (w calach) *CE (świadectwo jakości Unii Europejskiej)



kod	na linę [φ]	DOR	A	B	C	D	L	S	S1	X1	X2	waga
	[mm]											[T]
HQP050	22-25	5,0	133	84	32	62	215	42	35	41	35	4,20