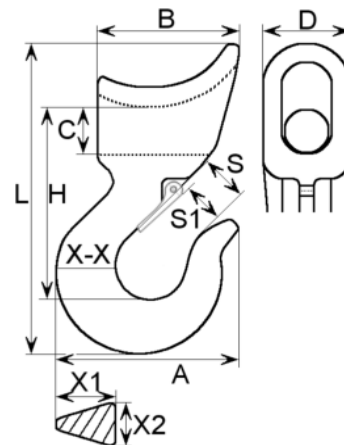


HAKI SPECJALNE

HAŁ PRZESUWNY ZAWIESIA LINOWE

materiał: stal stopowa (alloy) kuta matrycowo, hartowana i odpuszczona
 obróbka końcowa: malowany na żółto
 zastosowanie: do przesuwania (ślizgania) po linach stalowych
 współcz.bezpiecz.: 4:1
 oznakowanie: *Dopuszczalne obciążenie robocze (DOR=WLL)
 *rozmiar haka (w calach) *CE (świadcstwo jakości Unii Europejskiej)



| kod | na linę [φ] | DOR | A | B | C | D | L | S | S1 | X1 | X2 | waga |
|--------|-------------|-----|-----|----|----|----|-----|----|----|----|----|------|
| | [mm] | | | | | | | | | | | |
| HQP015 | 10-13 | 1,5 | 71 | 45 | 16 | 31 | 131 | 24 | 14 | 25 | 18 | 0,70 |
| HQP020 | 14-16 | 2,0 | 78 | 63 | 21 | 43 | 148 | 27 | 19 | 29 | 24 | 1,12 |
| HQP030 | 18-20 | 3,0 | 110 | 71 | 28 | 50 | 170 | 35 | 27 | 34 | 28 | 1,88 |
| HQP050 | 22-25 | 5,0 | 133 | 84 | 32 | 62 | 215 | 42 | 35 | 41 | 35 | 4,20 |