

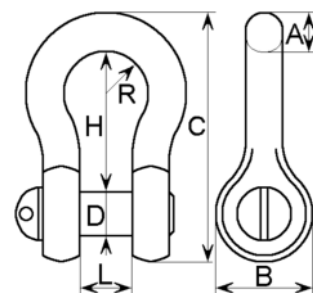
SZAKLE W KLASIE 8

SZAKLA WZMOCNIONA OKRĄGŁA typ A

ZAWIESIA ŁAŃCUCHOWE G80

ZAWIESIA LINOWE

norma: U.S. Federal Specification RR-C-271 (zgodna z EN 13889)
 materiał: stal stopowa (alloy) kuta matrycowo, hartowana i odpuszczona
 obróbka końcowa: korpus: ocynkowany
 boleć: malowany na żółto
 zastosowanie: do zawiesi łańcuchowych i linowych oraz ogólnego stosowania
 współcz.bezpiecz.: 4:1
 oznakowanie: *Dopuszczalne obciążenie robocze (DOR=WLL)
 *rozmiar szakli (w calach) *CE (świadcstwo jakości Unii Europejskiej)



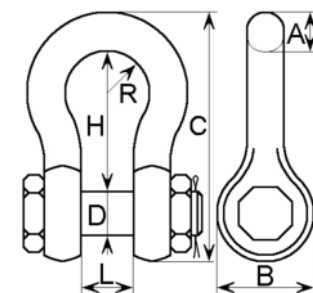
symbol	rozmiar	DOR	A	B	C	D	H	L	R	waga
	[cal]									
SZAQA005	1/4	0,50	7	18	48	8	28	12	10	0,05
SZAQA0075	5/16	0,75	8	21	54	9,5	31	13	10,5	0,08
SZAQA010	3/8	1,00	10	25	64	11	36	16	13	0,15
SZAQA015	7/15	1,50	11	27	73	12	43	18	14	0,19
SZAQA020	1/2	2,00	12	31	84	16	47	21	17	0,29
SZAQA032	5/8	3,25	16	38	106	19	61	28	21	0,61
SZAQA047	3/4	4,75	19	47	124	22	71	33	25	0,99
SZAQA065	7/8	6,50	22	52	141	25	83	36	28	1,55
SZAQA085	1	8,50	26	59	165	28	94	42	33	2,20
SZAQA095	1 1/8	9,50	29	65	185	32	105	45	36	3,10
SZAQA120	1 1/4	12,00	34	76	205	35	115	50	40	4,56
SZAQA170	1 1/2	17,00	39	89	255	41	145	63	48	7,42

SZAKLA WZMOCNIONA OKRĄGŁA typ C

ZAWIESIA ŁAŃCUCHOWE G80

ZAWIESIA LINOWE

norma: U.S. Federal Specification RR-C-271 (zgodna z EN 13889)
 materiał: stal stopowa (alloy) kuta matrycowo, hartowana i odpuszczona
 obróbka końcowa: korpus: ocynkowany
 boleć: malowany na żółto
 zastosowanie: do zawiesi łańcuchowych i linowych oraz ogólnego stosowania
 współcz.bezpiecz.: 4:1
 oznakowanie: *Dopuszczalne obciążenie robocze (DOR=WLL)
 *rozmiar szakli (w calach) *CE (świadcstwo jakości Unii Europejskiej)

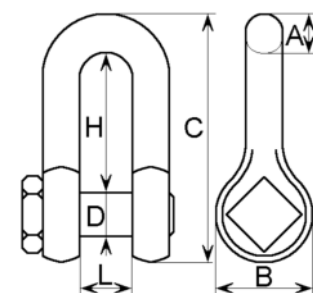


symbol	rozmiar	DOR	A	B	C	D	H	L	R	waga
	[cal]									
SZAQC020	1/2	2,00	12	31	83	16	47	21	17	0,33
SZAQC032	5/8	3,25	16	38	106	19	61	28	21	0,65
SZAQC047	3/4	4,75	19	47	124	22	71	33	25	1,08
SZAQC065	7/8	6,50	22	53	141	25	83	36	28	1,65
SZAQC085	1	8,50	25	59	165	28	94	42	33	2,42
SZAQC095	1 1/8	9,50	29	64	185	32	105	44	36	3,41
SZAQC120	1 1/4	12,00	33	76	205	35	117	48	40	4,83
SZAQC170	1 1/2	17,00	39	89	255	41	145	63	48	8,24

SZAKLA WZMOCNIONA malowana na niebiesko

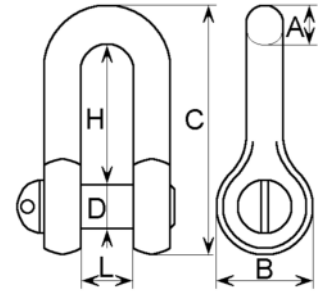
ZAWIESIA LINOWE

symbol	DOR	A	B	C	D	H	L	waga
	[T]							
SZAW25	4,0	22	49	140	25	82	40	1,37



SZAKLA WZMOCNIONA PODŁUŻNA typ A ZAWIESIA ŁAŃCUCHOWE G80 ZAWIESIA LINOWE

norma: U.S. Federal Specification RR-C-271 (zgodna z EN 13889)
 materiał: stal stopowa (alloy) kuta matrycowo, hartowana i odpuszczona
 obróbka końcowa: korpus: ocynkowany
 boleć: malowany na żółto
 zastosowanie: do zawiesi łańcuchowych i linowych oraz ogólnego stosowania
 współcz.bezpiecz.: 4:1
 oznakowanie: *Dopuszczalne obciążenie robocze (DOR=WLL)
 *rozmiar szakli (w calach) *CE (świadcstwo jakości Unii Europejskiej)

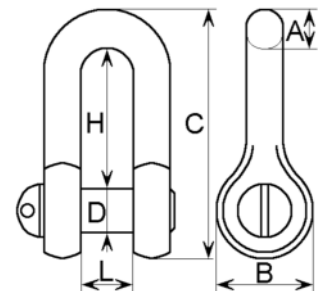


symbol	rozmiar	DOR	A	B	C	D	H	L	waga
	[cal]	[T]	[mm]	[mm]	[mm]	[mm]	[mm]	[mm]	[kg/szt]
SZAWA005	1/4	0,50	8	18	42	8	22	12	0,045
SZAWA0075	5/16	0,75	9	21	49	9,5	27	13	0,08
SZAWA010	3/8	1,00	10	25	57	11	31	16	0,13
SZAWA015	7/16	1,50	11	27	65	13	37	18	0,17
SZAWA020	1/2	2,00	12	31	80	16	44	21	0,28
SZAWA032	5/8	3,25	17	39	95	19	50	26	0,55
SZAWA047	3/4	4,75	20	47	120	22	68	31	0,91
SZAWA065	7/8	6,50	22	53	132	25	72	36	1,37
SZAWA085	1	8,50	26	59	150	29	79	42	2,02
SZAWA095	1 1/8	9,50	30	66	175	33	92	45	2,97
SZAWA120	1 1/4	12,00	34	76	185	35	95	50	4,05
SZAWA170	1 1/2	17,00	38	89	230	42	118	60	6,86

SZAKLE OCYNKOWANE

SZAKLA wg DIN 82101 typ A ocynkowana ZAWIESIA LINOWE

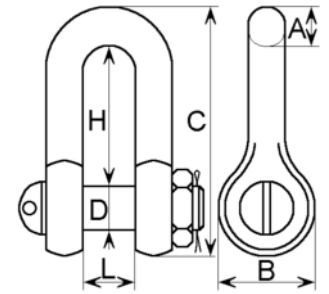
norma: DIN 82101 A
 materiał: stal węglowa (carbon) kuta matrycowo, hartowana i odpuszczona
 obróbka końcowa: ocynkowana
 zastosowanie: do zawiesi linowych, ogólnego stosowania
 współcz.bezpiecz.: 4:1
 oznakowanie: *Dopuszczalne obciążenie robocze (DOR=WLL)
 *DIN *CE (świadcstwo jakości Unii Europejskiej)



symbol	DOR	A	B	C	D	H	L	waga
	[T]	[mm]	[mm]	[mm]	[mm]	[mm]	[mm]	[kg/szt]
SZAA06	0,16	6	12	34	6	18	8	0,022
SZAA10	0,4	10	20	55	10	30	13	0,088
SZAA12	0,63	12	24	66	12	36	16	0,16
SZAA16	1,0	16	32	89	16	48	21	0,34
SZAA20	1,6	19	40	110	20	61	26	0,72
SZAA22	2,0	21	43	121	22	67	29	0,92
SZAA24	2,5	23	48	130	24	73	33	1,26
SZAA27	3,0	24	54	148	27	83	38	1,83
SZAA30	4,0	30	60	165	30	91	41	2,55
SZAA36	5,0	34	71	195	36	109	47	4,03
SZAA39	6,3	37	78	210	39	119	52	5,46
SZAA45	8,0	42	90	245	45	139	60	7,93
SZAA48	10,0	47	95	260	48	147	66	10,00

SZAKLA wg DIN 82101 typ C ocynkowana ZAWIESIA LINOWE

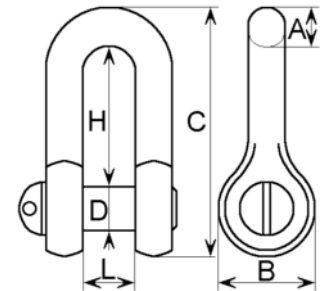
norma: DIN 82101 C
 materiał: stal węglowa (carbon) kuta matrycowo, hartowana i odpuszczona
 obróbka końcowa: ocynkowana
 zastosowanie: do zawiesi linowych, ogólnego stosowania
 współcz.bezpiecz.: 4:1
 oznakowanie: *Dopuszczalne obciążenie robocze (DOR=WLL)
 *DIN *CE (świadectwo jakości Unii Europejskiej)



symbol	DOR	A	B	C	D	H	L	waga
	[T]	[mm]	[mm]	[mm]	[mm]	[mm]	[mm]	[kg/szt]
SZAC10	0,4	10	20	55	10	29	14	0,10
SZAC24	2,5	24	48	130	24	73	32	1,44
SZAC27	3,0	27	55	148	27	83	37	2,07
SZAC30	4,0	30	59	165	30	91	41	2,76
SZAC36	5,0	35	71	195	36	110	47	4,31
SZAC39	6,0	38	79	210	39	119	53	5,92

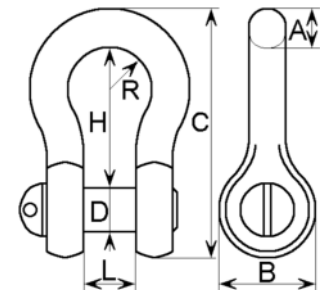
SZAKLA UNIWERSALNA PODŁUŻNA ocynkowana

symbol	max wytrzym.	A	B	C	D	H	L	waga
	[kg]	[mm]	[mm]	[mm]	[mm]	[mm]	[mm]	[kg/szt]
SZA05	80	5	10	31	5	19	10	0,014
SZA06	100	6	12	38	6	24	13	0,022
SZA08	200	7	16	51	8	32	17	0,049
SZA10	300	9	17	58	10	37	19	0,081
SZA12	500	11	23	76	12	48	25	0,17
SZA14	600	13	26	87	14	56	26	0,27
SZA16	800	15	31	98	16	63	34	0,43
SZA19	1100	18	37	117	19	71	37	0,78
SZA22	1500	21	41	135	22	85	44	1,12
SZA25	2000	23	47	155	25	97	52	1,65
SZA28	3000	27	50	175	28	114	55	2,28
SZA32	3500	29	57	205	32	131	65	3,27
SZA38	4000	34	76	225	38	139	79	5,61



SZAKLA UNIWERSALNA OKRĄGŁA ocynkowana

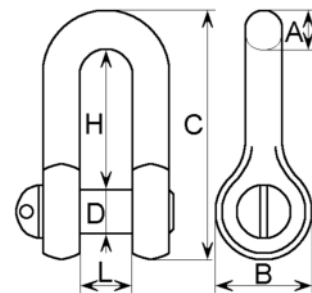
symbol	max wytrzym.	A	B	C	D	H	L	2R	waga
	[kg]	[mm]	[mm]	[mm]	[mm]	[mm]	[mm]	[mm]	[kg/szt]
SZAO05	80	5	11	33	5	20	10	16	0,015
SZAO06	100	6	12	40	6	26	13	20	0,023
SZAO08	200	7	15	49	8	31	16	23	0,048
SZAO10	300	9	18	61	10	38	20	30	0,088
SZAO12	500	11	23	80	12	52	25	37	0,19
SZAO14	600	13	28	87	14	55	27	42	0,28
SZAO16	800	15	30	105	16	68	35	48	0,46
SZAO19	1100	19	37	120	19	76	40	58	0,84



SZAKLE NIERDZEWNE

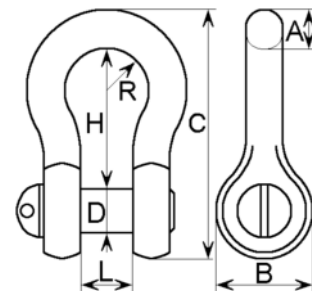
SZAKŁA UNIWERSALNA PODŁUŻNA nierdzewna AISI316

symbol	max	A	B	C	D	H	L	waga
	wytrzym.							
	[kg]	[mm]	[mm]	[mm]	[mm]	[mm]	[mm]	[kg/szt]
NSZA04	60	4	8	24	4	14	8,5	0,007
NSZA05	80	5	10	30	5	18	10	0,015
NSZA06	100	6	12	41	6	26	13	0,027
NSZA08	200	8	16	49	8	29	17	0,057
NSZA10	300	10	21	65	10	39	21	0,119
NSZA12	500	11	24	80	12	51	24	0,20
NSZA16	800	15	32	103	16	64	32	0,47
NSZA19	1100	20	39	125	19	75	39	0,92



SZAKŁA UNIWERSALNA OKRĄGŁA nierdzewna AISI316

symbol	max	A	B	C	D	H	L	2R	waga
	wytrzym.								
	[kg]	[mm]	[mm]	[mm]	[mm]	[mm]	[mm]	[mm]	[kg/szt]
NSZAO04	60	4	9	27	4	16	8,5	14	0,011
NSZAO05	80	5	10	32	5	20	10,5	16	0,016
NSZAO06	100	6	13	41	6	27	13	20	0,027
NSZAO08	200	8	16	52	8	32	17	24	0,065
NSZAO10	300	10	21	65	10	39	21	31	0,13
NSZAO12	500	12	25	85	12	51	24	38	0,22
NSZAO16	800	15	32	107	16	68	34	54	0,49
NSZAO19	1100	18	38	127	19	82	38	57	0,85



KRĘTLIKI

KRĘTLIK szakła – oczko ocynkowany

oznakowanie: *rozmiar (w calach) *CE (świadectwo jakości Unii Europejskiej)

symbol	rozmiar	max	C	D	H	L	waga
	[cal]						
		[kg]	[mm]	[mm]	[mm]	[mm]	[kg/szt]
KR06X-X	1/4	266	86	6	22	11	0,09
KR08X-X		416	92	8	15	16	0,16
KR10X-X	3/8	833	118	10	25	15	0,28
KR13X-X	1/2	1333	148	13	33	18	0,59
KR25X-X	1		300	25	71	46	4,19

