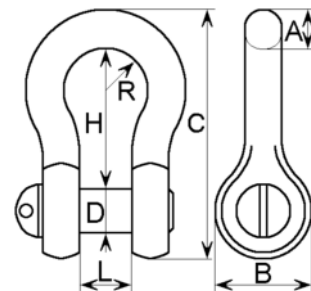


SZAKLE W KLASIE 8

SZAKLA WZMOCNIONA OKRĄGŁA typ A ZAWIESIA ŁAŃCUCHOWE G80, ZAWIESIA LINOWE

- norma: U.S. Federal Specification RR-C-271 (zgodna z EN 13889)
 materiał: stal stopowa (alloy) kuta matrycowo, hartowana i odpuszczona
 obróbka końcowa: korpus: ocynkowany
 bolec: malowany na żółto
 zastosowanie: do zawiesi łańcuchowych i linowych oraz ogólnego stosowania
 współcz.bezpiecz.: 4:1
 oznakowanie: *Dopuszczalne obciążenie robocze (DOR=WLL)
 *rozmiar szakli (w calach) *CE (świadectwo jakości Unii Europejskiej)



symbol	rozmiar	DOR	A	B	C	D	H	L	R	waga
	[cal]	[T]	[mm]	[mm]	[mm]	[mm]	[mm]	[mm]	[mm]	[kg/szt]
SZAQA005	1/4	0,50	7	18	48	8	28	12	10	0,05
SZAQA0075	5/16	0,75	8	21	54	9,5	31	13	10,5	0,08
SZAQA010	3/8	1,00	10	25	64	11	36	16	13	0,15
SZAQA015	7/15	1,50	11	27	73	12	43	18	14	0,19
SZAQA020	1/2	2,00	12	31	84	16	47	21	17	0,29
SZAQA032	5/8	3,25	16	38	106	19	61	28	21	0,61
SZAQA047	3/4	4,75	19	47	124	22	71	33	25	0,99
SZAQA065	7/8	6,50	22	52	141	25	83	36	28	1,55
SZAQA085	1	8,50	26	59	165	28	94	42	33	2,20
SZAQA095	1 1/8	9,50	29	65	185	32	105	45	36	3,10
SZAQA120	1 1/4	12,00	34	76	205	35	115	50	40	4,56
SZAQA170	1 1/2	17,00	39	89	255	41	145	63	48	7,42